



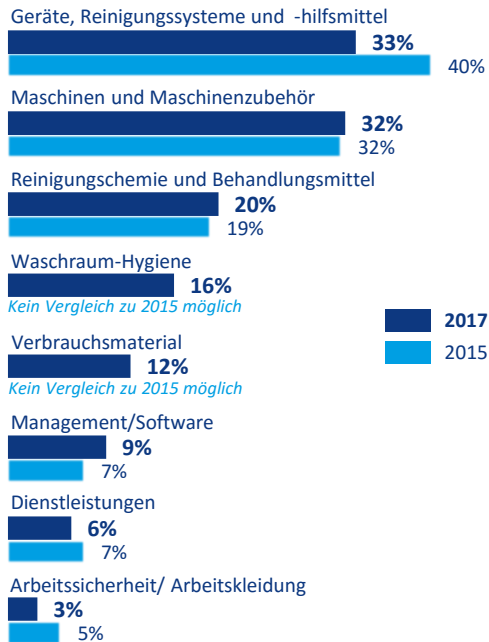
Kurzanalyse zur Ausstellerbefragung

(in Klammern die Werte der CMS Berlin 2015)

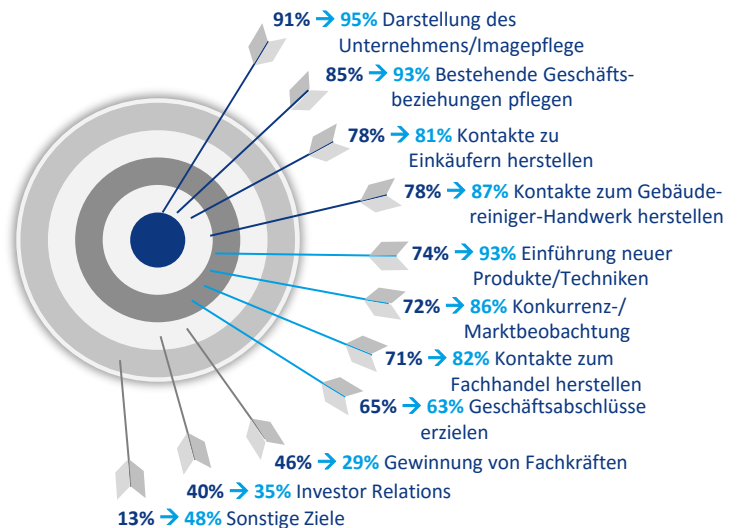
Anzahl der Aussteller: **430** (377) aus **24** (22) Ländern

Ausstellungsspektrum

(Mehrfachnennungen; Auszug)



Beteiligungsziele und Zielerreichung (Mehrfachnennungen)



→ = Zielerreichungsgrad

Das Erreichen der einzelnen Zielsetzungen gelang den ausstellenden Unternehmen annähernd gleich gut wie 2015. Auch in diesem Jahr ist die wichtigste Zielsetzung der Aussteller „Darstellung des Unternehmens/Imagepflege“ mit 91% (89%). Diese Zielsetzung konnten 95% (96%) der Aussteller erreichen.

Plattform für Neuheiten/Innovationen und Weiterentwicklungen

Mehr als neun von zehn Ausstellern bestätigen der CMS Berlin eine (sehr) gute Eignung als Plattform, um Neuheiten und Innovationen vorzustellen.



86% (85%) der Unternehmen präsentierten im Rahmen der CMS Berlin auf ihren Ständen Neuheiten bzw. Weiterentwicklungen.

Nachmessegeschäft

92
Prozent

der Unternehmensvertreter (90%) erwarten ein (sehr) gutes bis zufriedenstellendes Nachmessegeschäft.

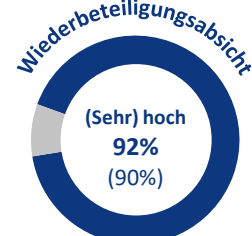
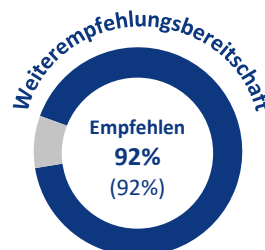
Gesamtzufriedenheit

Alles in allem war die Mehrheit der Teilnehmer mit ihrer Beteiligung an der CMS Berlin (voll und ganz) zufrieden.

93% (91%)



Ausblick





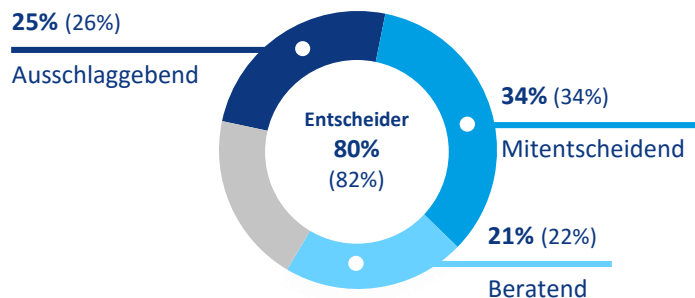
Kurzanalyse zur Fachbesucherbefragung

(in Klammern die Werte der CMS Berlin 2015)

Anzahl der Besucher: **18.271** (16.838) aus **77** (68) Ländern

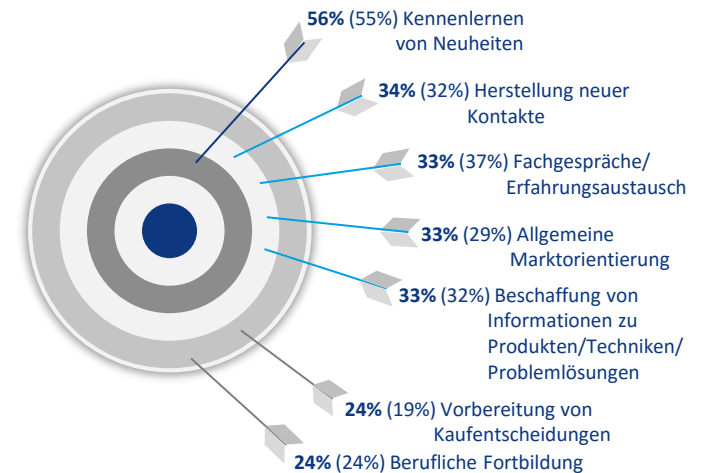
Fachbesucherstruktur

40% (38%) der Fachbesucher kommen aus privaten Reinigungsunternehmen, 23% (22%) aus öffentlichen. Der Anteil der Fachbesucher, mit Einflüssen auf Einkaufs-/Beschaffungsentscheidungen in ihrem Unternehmen, liegt in diesem Jahr bei 80%.



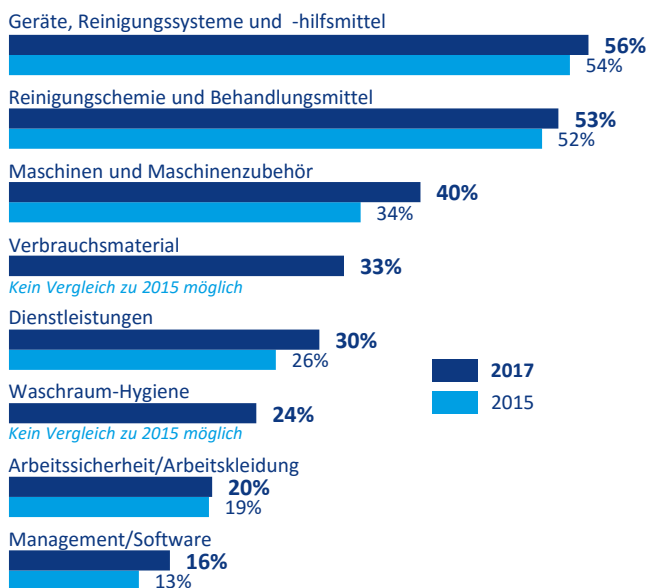
Fachbesucherziele

(Mehrfachnennungen; Auszug > 17%)

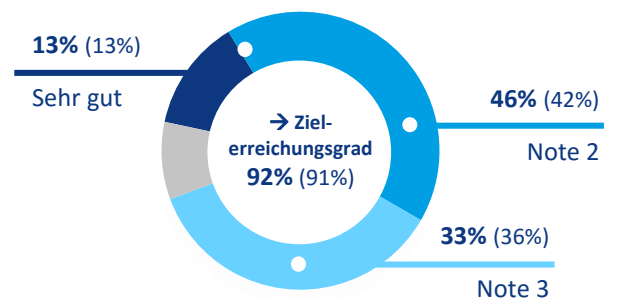


Ausstellungsinteresse

(Mehrfachnennungen; Auszug > 15%)



Zielerreichung insgesamt



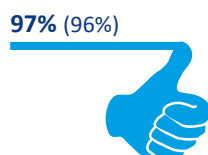
Geschäftliches Ergebnis

95
Prozent

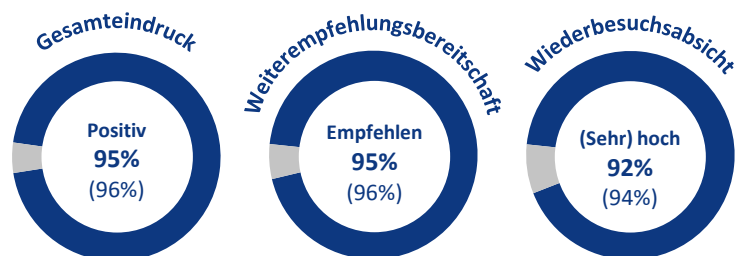
der diesjährigen Fachbesucher (96%) erzielten insgesamt ein (sehr) zufriedenstellendes Geschäftsergebnis.

Angebotsbewertung

Das gesamte Angebotsspektrum wurde von der Fachbesucherschaft unverändert sehr positiv bewertet. Im Mittel vergaben sie eine 2,0 (2,0).



Gesamteindruck und Ausblick



95% (96%) der Fachbesucher sind alles in allem mit ihrem Besuch der CMS Berlin (voll und ganz) zufrieden.